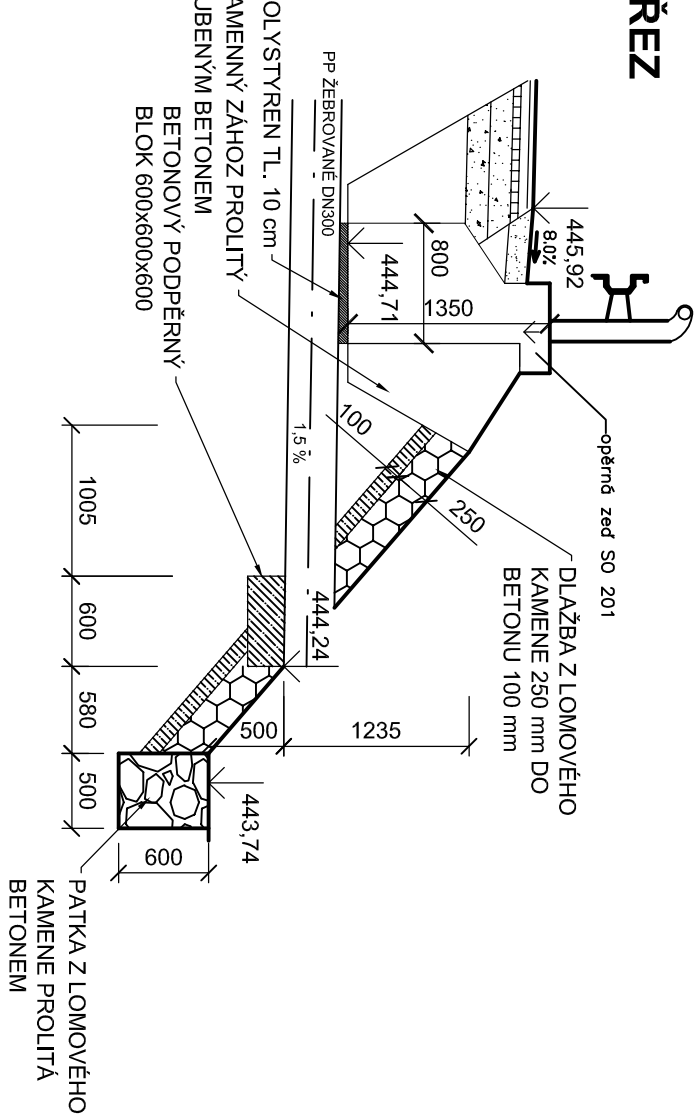
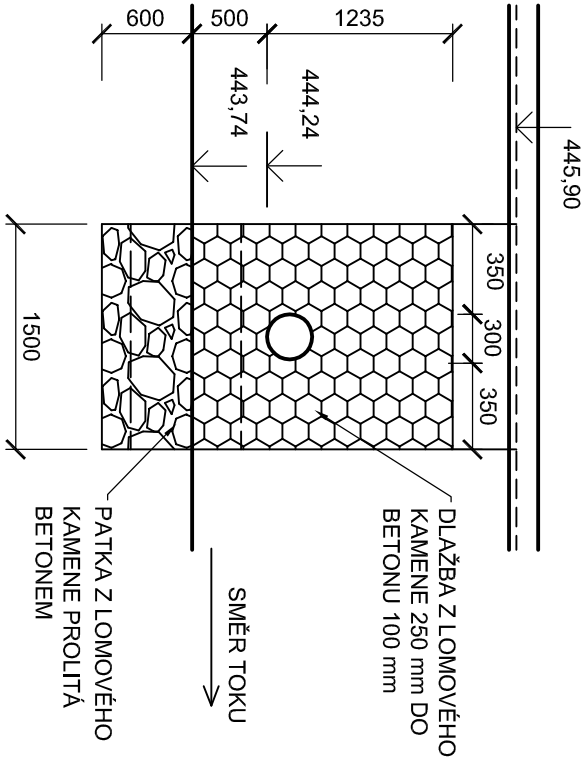


VYÚSTĚNÍ DEŠŤOVÉ KANALIZACE




ČELNÍ POHLED



POZNÁMKA :

BŘEH BUDE UVEDEN DO PŮVODNÍHO STAVU - ZATRAVNĚNÍ.
MEZI ZÁKLADOVOU SPAROU OPĚRNÉ ZDI A VNĚJŠÍM POVRCHEM
POTRUBÍ DN300 BUDE Z DŮVODŮ KOMPENZACE SEDÁNÍ VLOŽEN
POLYSTYREN TL. 10 cm

Investor	Pardubický kraj		 Royal HaskoningDHV
	Komenského náměstí 125, 532 11 Pardubice		
Stavba	Modernizace silnice II/311 Nepomuky – Horní Čermná		
	Objekt SO 101 – ÚPRAVY SILNICE II/311		
Název výkresu			
VÝÚSTNÍ OBJEKT KANALIZACE			